

GUI



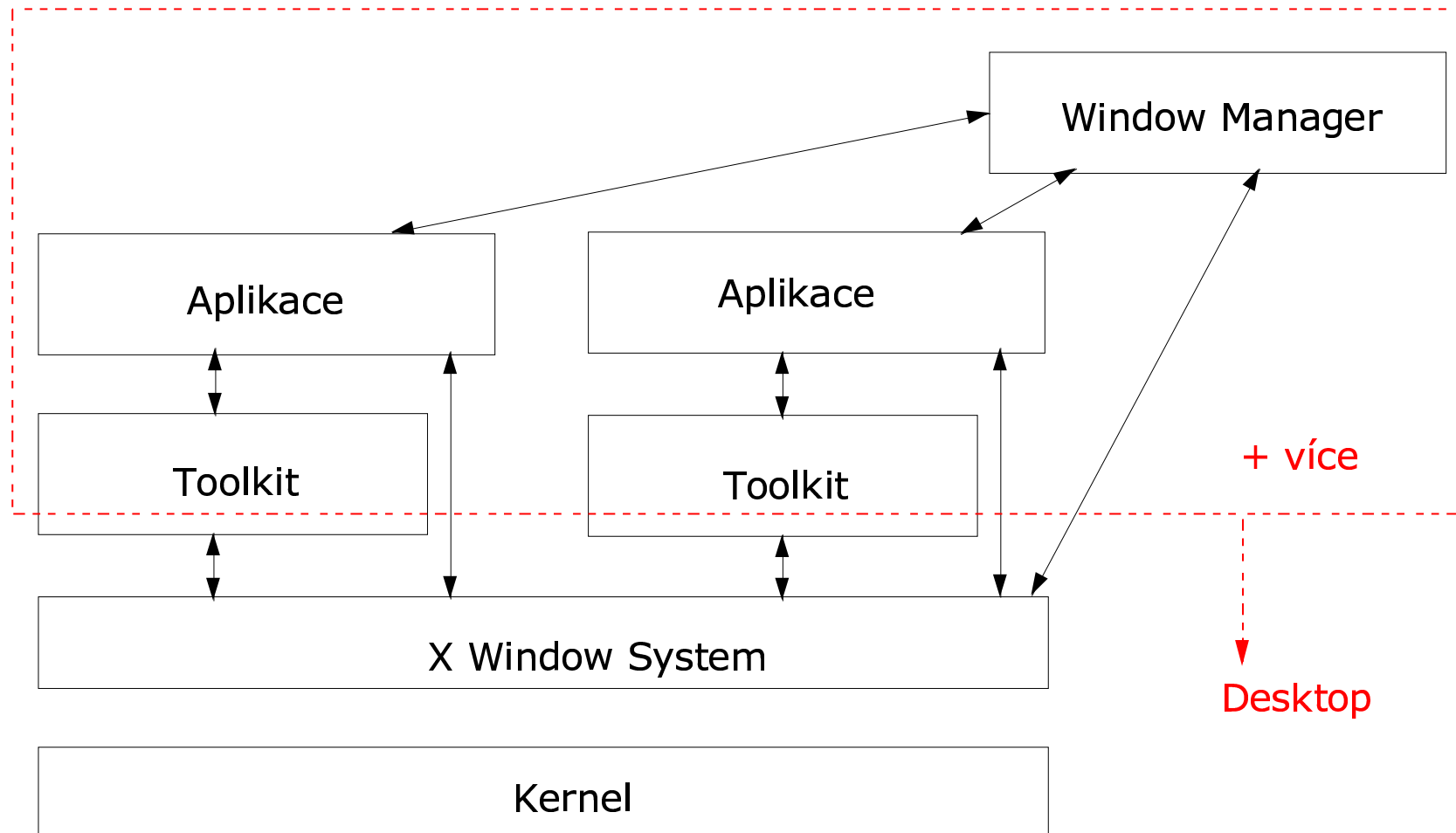
K Desktop Environment

Luboš Luňák <l.lunak@kde.org>

KDE je

- grafické desktopové prostředí pro X Window System
 - mnoho aplikací
 - společný look-n-feel
 - společná nastavení
 - knihovny pro snazší vytváření aplikací, založených na C++ a toolkitu Qt
 - soubor systémových služeb
 - sada standardů pro vytváření aplikací
 - OpenSource Software(TM) a Free Software(TM)
 - *prostě grafické prostředí*
-

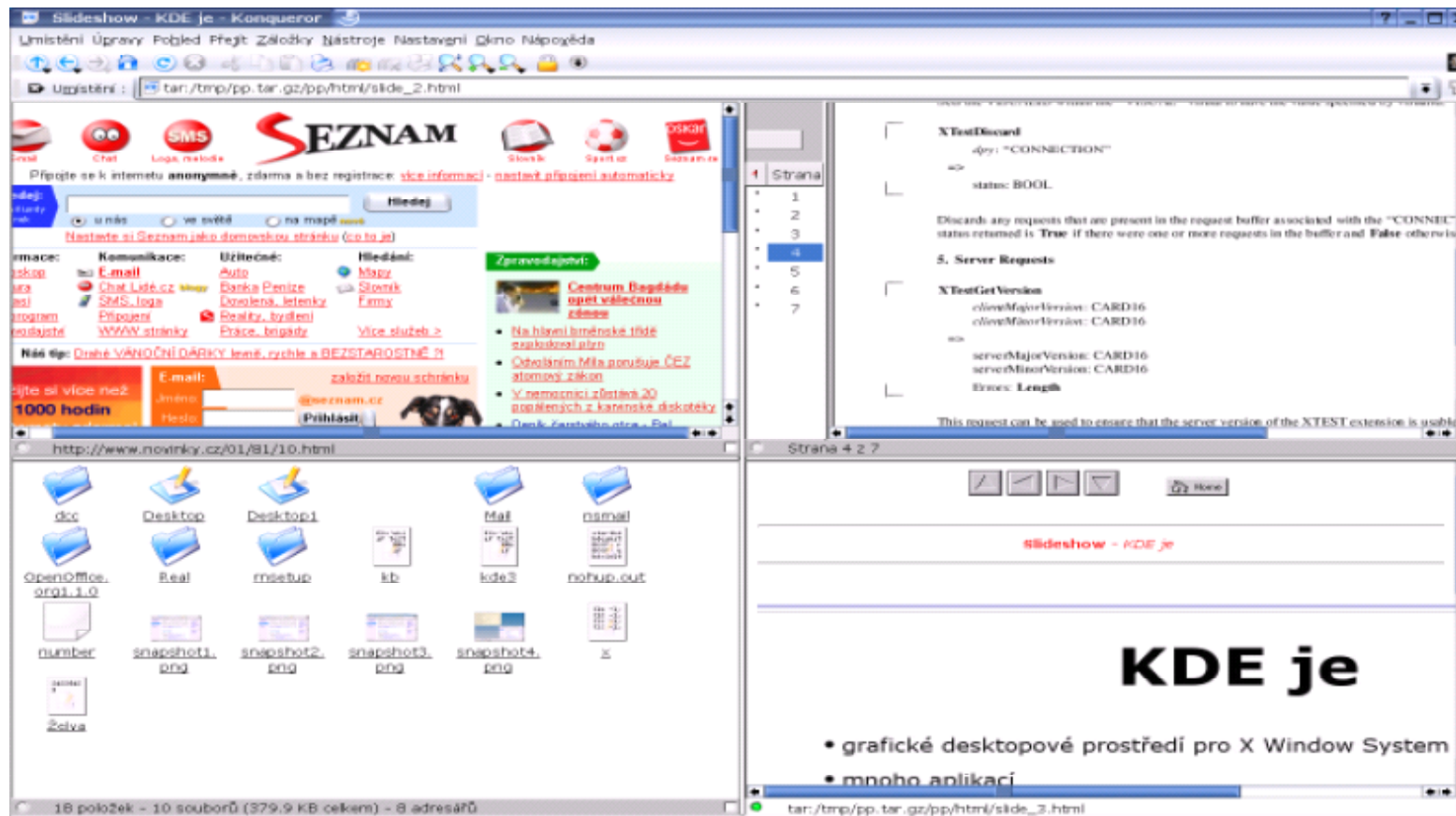
Architektura X



Ovládací centrum

- centrální nastavení KDE
 - nastavení vzhledu, barev, stylu, pozadí, písma,...
 - nastavení komponent KDE (panel, window manager, relace,...)
 - periférie - myš, klávesnice, tiskárna,...
 - ...
-

Konqueror I.



Konqueror II.

- nejen WWW prohlížeč, nejen správce souborů
 - "obálka" pro komponenty, pomocí technologie KParts
 - existují komponenty pro HTML, prohlížení souborů, PDF, PS, CVS, obrázků, man/info, hledání souborů,...
 - mnoho typů URL (http(s),ftp,smb,imap,zip,nfs,...) pomocí KIO
 - i další KDE aplikace používají KIO, např. KWrite umí přímo pracovat s textovým souborem na FTP
 - pro ne-KDE aplikace se používá wrapper
-

KOffice

- integrovanost s KDE, využívá KDE technologie
- KWord - textový procesor
- KSpread - tabulky
- KPresenter - prezentace
- Kivio - diagramy
- Karbon - vektorové kreslení
- Kexi - databáze (nebude v KOffice-1.3)

Cuckoo - projekt intergrace OpenOffice.org do KDE

KDevelop

- integrované vývojové prostředí (IDE)
 - automatické vytvoření Makefile, configure, ...
 - šablony pro různé druhy projektů (KDE, GNOME, C++,...)
 - podpora pro různé jazyky (C/C++,Java,Ruby,PHP,Pascal,...)
 - podpora pro CVS
 - podpora pro překladače
 - návrh GUI pomocí Qt Designeru
 - doplňování, syntax highlighting
 - dokumentace
-

DCOP

- mechanismus pro komunikaci mezi aplikacemi
 - lze použít i pro uživatelské skriptování
 - např. *dcop kdesktop KBackgroundIface changeWallpaper*
 - procházení nabízených rozhraní - *kdcop*, z CLI *dcop*
 - součásti volání DCOP
 - aplikace (*kdesktop*, *kpresenter-4576*,...)
 - objekt/rozhraní (*KBackgroundIface*, *View-0*,...)
 - funkce (*changeWallpaper*, *ScreenNext*,...)
 - parametry
 - lze třeba jednoduchým skriptem ovládat tuto prezentaci
-

Závěr

- současná stabilní verze KDE-3.1.4, KOffice-1.2.1
- příští verze KDE-3.2, KOffice-1.3 - konec roku
- pro další informace:
 - <http://czechia.kde.org>, <http://www.kde.org>
 - mailing-listy - kde@kde.org, kde-linux@, kde-announce@,
 - vývojáři - <http://developer.kde.org>, kde-devel@
- hlášení chyb - <http://bugs.kde.org>
- download - <http://kde.org/download/>

