

Install fest 2011

Linux ve školství

Liberix, o.p.s.

Co je Liberix

- Obecně prospěšná společnost
- Vydává webové magazíny
- Má skvělý web plný informací:
www.liberix.cz



Naše webové magazíny



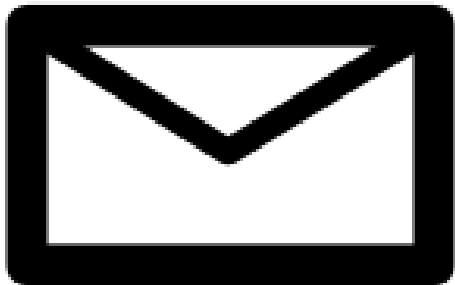
www.OpenOffice.cz
portál českých a slovenských uživatelů

openMagazin



Mandriva Linux

Komunikace s lidmi



facebook

Karviná, podzim 2010



VLASTIMIL OTT
Liberix o.p.s.



System pro certifikaci dovedností



JEDNOTA ŠKOLSKÝCH INFORMATIKŮ o. s.

Lekce 2: Beruf und Familie

Obsah:

- [Cíle a zaměření](#)
- [Slovní zásoba](#)
- [Cvičení](#)
 - [Kapitola 1: Procvičování slovní zásoby](#)
 - [Kapitola 2: Porozumění](#)
 - [Kapitola 3: Procvičování gramatiky](#)
 - [Kapitola 4: Diktát](#)
- [Kontrolní seznam](#)

Cíle a zaměření

V této lekci se naučíte hovořit o své rodině a o svém povolání. Procvičíte si přivlastňovací zájmena a sloveso "mít". Kromě toho se dozvíte, jak odpovídat kladně a záporně.

Gramatické zaměření této lekce:

• 3 3 3 HAREN

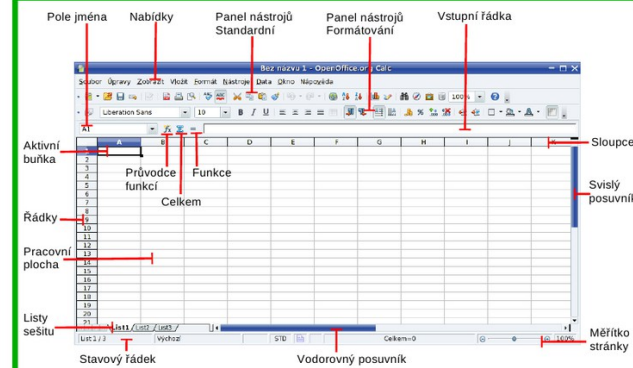


INVESTICE DO ROZVOJE VZDĚLÁVÁNÍ

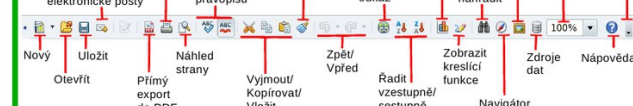


OpenOffice.org Calc

Klávesové zkratky



Základy



- **Nový dokument:** kliknout na ikonu **Nový** nebo [Ctrl+N]
- **Otevřít dokument:** kliknout na ikonu **Otevřít** nebo [Ctrl+O]
- **Uložit dokument:** kliknout na ikonu **Uložit** nebo [Ctrl+S]
- **Uložit pod jiným jménem:** nabídka **Soubor** | **Uložit jako** nebo [Ctrl+Shift+S]
- **Uložit v jiném formátu:** z nabídky **Soubor** | **Exportovat**
- **Náhled dokumentu:** kliknout na ikonu **Náhled strany** nebo z nabídky **Soubor** | **Náhled strany**
- **Tisk dokumentu:** kliknout na ikonu **Přímý tisk** nebo z nabídky **Soubor** | **Tisk** nebo [Ctrl+P]
- **Vytvořit PDF:** kliknout na ikonu **Přímý export do PDF** nebo z nabídky **Soubor** | **Exportovat do PDF** s nastavením
- **Vymout nebo kopírovat:** kliknout na ikonu **Vymout** nebo [Ctrl+X]; kliknout na ikonu **Kopírovat** nebo [Ctrl+C]
- **Vložit:** kliknout na ikonu **Vložit** nebo [Ctrl+V]
- **Vložit jinak:** nabídka **Úpravy** | **Vložit jinak** nebo [Ctrl+Shift+V]
- **Skrýt/Odkrýt ikony na Panelech:** kliknout na černý trojúhelník **Místní nabídka panelu** | **Viditelná tlačítka** a zaškrtnout/odškrtnout vedle názvu ikony

- **Zpět:** kliknout na ikonu **Zpět** nebo [Ctrl+Z]
- **Vpřed:** kliknout na ikonu **Vpřed** nebo [Ctrl+Y]
- **Radit vzestupně/sestupně:** vybrat myši buňku a kliknout na ikonu **Radit vzestupně** nebo **Radit sestupně**
- **Vytvořit graf:** vybrat buňky a kliknout na ikonu **Graf** nebo z nabídky **Vložit** | **Graf**
- **Kontrola pravopisu:** kliknout na modře podtrženou ikonu **Kontrola pravopisu** nebo [F7]
- **Automatická kontrola pravopisu:** kliknout na červeně podtrženou ikonu **Kontrola pravopisu** a pravým tlačítkem myši vybrat červenou vlnovkou podtržené slovo, opravit dle návrhů
- **Slovník synonym:** z nabídky **Nástroje** | **Jazyk** | **Slovník synonym** nebo [Ctrl+F7]
- **Hledat a nahradit text:** kliknout na ikonu **Najít a nahradit** nebo z nabídky **Úpravy** | **Najít a nahradit** nebo [Ctrl+F]
- **Vložit obrázek z Galerie:** kliknout na ikonu **Galerie** a levým tlačítkem myši přetáhnout klipart na **Pracovní plochu**
- **Nápověda:** z nabídky **Nápověda** | **Nápověda OpenOffice.org** nebo [F1]
- **Zmenšit/zvětšit náhled Pracovní plochy:** na **Stavovém řádku** posuvníkem **Měřítka stránky** zmenšit [-] nebo zvětšit [+] **Pracovní plochu** nebo kliknout přímo na [-] nebo [+]

Obecné

- Nový [Ctrl+N]
- Otevřít [Ctrl+O]
- Otevřít Šablony a dokumenty [Ctrl+Shift+N]
- Uložit [Ctrl+S]
- Uložit jako [Ctrl+Shift+S]
- Tisk [Ctrl+P]
- Zpět [Ctrl+Z]
- Vpřed [Ctrl+Y]
- Zavřít [Ctrl+Q]

Editace

- Vymout [Ctrl+X]
- Kopírovat [Ctrl+C]
- Vložit [Ctrl+V]

Navigace

- O obrazovku nahoru [Page Up]
- O obrazovku dolů [Page Down]
- Na začátek řádku [Home]
- Na konec řádku [End]
- Do první buňky listu, A1 [Ctrl+Home]
- Do poslední buňky obsahující data [Ctrl+End]
- O jednu buňku doprava [Tab]
- O jednu buňku dolů [Enter]
- O jednu buňku, šipkami [-] nebo [+]

Formátování

- Vybrat vše [Ctrl+A]
- Text do bloku [Ctrl+B]
- Text na střed [Ctrl+E]
- Text vlevo [Ctrl+L]
- Text vpravo [Ctrl+R]
- Text tučné [Ctrl+B]
- Text kurzívy [Ctrl+I]
- Text zkopírovat dolů do vybraných buněk [Ctrl+D]
- Dolní index [Ctrl+Shift+B]
- Horní index [Ctrl+Shift+P]
- Vložit buňky [Ctrl+klávesa plus]
- Odstranit buňky [Ctrl+klávesa minus]
- Vymazat aktuální buňku (s volbami) [Del]
- Vymazat obsah buňky [Backspace]
- Přepnout mezi přepisováním a vkládáním textu [Insert]

Open source v českých školách





Cíl 2015

Jaký software se používá

- Operační systém a jeho výbava
 - OpenOffice.org
 - <http://www.openoffice.cz/pouzivaji-openoffice-org>
- Servisní a technické aplikace
 - Servery (webový, poštovní)
 - Ochranný software (firewall, anti-)

Jaký software se používá

- Webové a serverové aplikace
 - Redakční systémy (WordPress, Drupal, Joomla!)
 - E-learningové systémy (Moodle)

Jaký software se používá

- Výukový a vzdělávací software na desktopu
 - oborové a předmětové
 - matematika, fyzika, chemie
 - psaní všemi deseti
 - procvičování slovní zásoby
 - o dalších nemáme doklady
 - celkově vzato se používá okrajově

Jaký software se používá

- emulace a virtualizace (Wine)
 - výukové aplikace Terasoft
 - příšerný design, 10+ let stará koncepce
 - metodicky a didakticky často nevyhovují
 - etalon oboru
 - SaS (systém agend pro školy)

Jaký software se používá

- dále: není open source (to lidé ale často ani nerozlišují)
 - služby Google (Gmail, Picasa, Kalendář)
 - Aplikace Google na vlastní doméně
 - Dokumenty Google

Co se nepoužívá, ale mohlo by se

Nezisková činnost

Hledat:

PŘEHLED **AKTIVITA** ÚKOLY GANTTŮV GRAF KALENDÁŘ DOKUMENTY

Úkoly

▼ Filtry

Stav

otevřený ▼

Přidat filtr:

► Nastavení

Použít Smazat

✓ #	Projekt	Fronta	Stav	Priorita	Předmět	Přiřazeno	Uzavřít do
<input type="checkbox"/> 384	Redmine - vývoj	Chyba	Nový	Normální	nahlásit chybu v zpracování příchozí pošty	Ladislav Nešněra	12.03.2011
<input type="checkbox"/> 372	Redmine	Článek	Nový	Normální	wikipedie - heslo Redmine		
<input type="checkbox"/> 368	Redmine	Článek	V řešení	Nízká	zapsat návod instalace Redmine na Debian	Ladislav Nešněra	31.03.2011
<input type="checkbox"/> 337	Redmine	Požadavek	Čeká se	Normální	Ověřit překlad u posloupnosti úkolů	Ladislav Nešněra	
<input type="checkbox"/> 336	Redmine	Požadavek	V řešení	Normální	Úpravy překladů	Ladislav Nešněra	
<input type="checkbox"/> 268	Office	Požadavek	Provedeno	Vysoká	Přeložit doplněk pro JP	Robert Krátký	
<input type="checkbox"/> 261	Nezisková činnost	Požadavek	Provedeno	Normální	Přístup do sekce Scribus - Vývoj	Robert Krátký	
<input type="checkbox"/> 260	Scribus - vývoj	Návrh	Nový	Normální	Vytvořit skript Typo pro Scribus		
<input type="checkbox"/> 250	Nezisková činnost	Článek	V řešení	Normální	Vytvořit velkou mozaiku obálek openMagazinu	Robert Krátký	
<input type="checkbox"/> 237	Nezisková činnost	Požadavek	Nový	Normální	Vyvést letáky Wanted na školách, univerzitách		
<input type="checkbox"/> 226	Nezisková činnost	Požadavek	Nový	Normální	Masopustní dobročinná akce - výzva k...		

Úkoly

[Všechny úkoly](#)
[Přehled](#)
[Kalendář](#)
[Ganttův graf](#)

Uživatelské dotazy

ke kontrole provedení mnou zadané a neuzavřené nepřijížené

Co se nepoužívá, ale mohlo by se

- efektivní sdílení dat a informací:
 - wikizace
 - kalendáře, upomínky
- nízká úroveň využití webových služeb

Co se nepoužívá, ale mohlo by se

- multimedialní software (střih videa)
- open source školní agenda
- moc se neřeší licence, nevyužívají se CC

Překážky a bariéry

Překážky na straně škol

- neochota měnit
 - proč jít proti proudu?
 - funguje nám to
 - pořídíme to, co známe
- neinformovanost, často u vedení
 - zdarma = špatné
 - nebude to fungovat - strach z neznáma

Překážky na straně škol

- školy obvykle nemají IT technika
- nemožnost nebo neschopnost se rozhodnout, nebo direktivní rozhodnutí
 - ředitel/ka: „Tomu já nerozumím“
 - ředitel/ka: „Udělá to tahle firma“
- nízká počítačová gramotnost určité části učitelů

Nedostatky open source

- absence kvalitních služeb a produktů
 - linuxpc.cz →
- kvalitní metodické materiály, šablony →
- neexistuje podpora pro studenty:
 - soutěže
 - taháky, návody, videa, vzory, postupy

Domů > Databáze firem > Instalace operačního systému >



Ivan Bíbr (Olomouc)

Prodej knih, konzultace, testování a další vychytávky.

Zaměření

- [Vzdělávání](#)
- [Počítač s Linuxem](#)
- [Instalace operačního systému](#)

Chybí Chybí

Chybí

Působnost

- [Olomoucký kraj](#)

Nabídka produktů a služeb

[Instalace Linuxu](#)

Hlavně Ubuntu a mandriva Linuxu

» [více o službě](#)

[Jak organizovat install festy](#)

Podrobná kniha popisující práci s komunitami a organizování akcí

» [více o produktu](#)

[Kniha Ubuntu 10.10 CZ Příručka českého uživatele](#)

Skvělá kniha nejen pro ubuntáky.

Adresa

Ivan Bíbr

Olomouc

Web

[Stránka Bibri.net](#)

Kontakty

bibri@bibri.net



Pobočky firmy

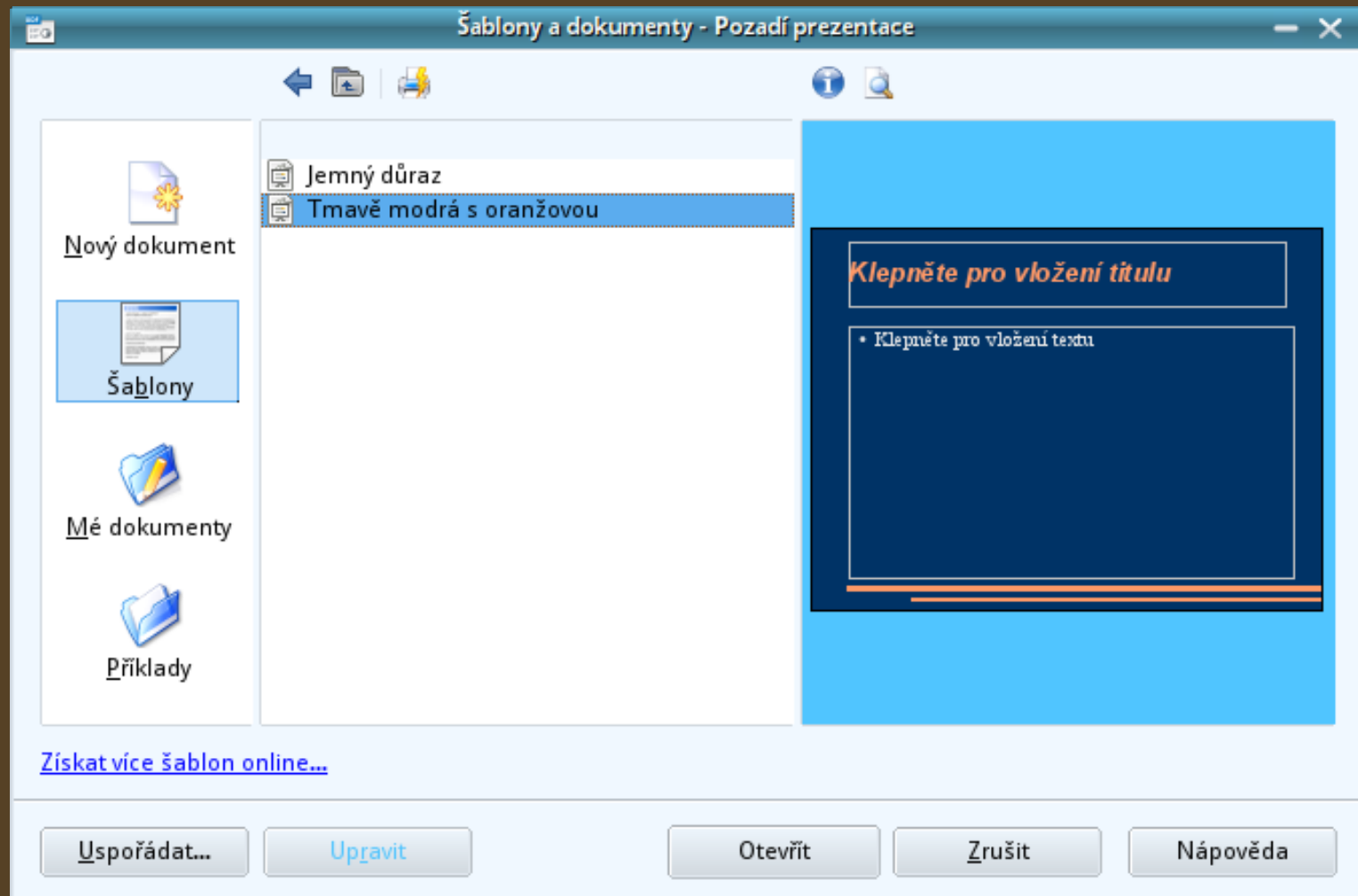
[Ivan Bíbr \(Olomouc\)](#)

Ohodnoňte firmu

- 1x spokojený zákazník
- 0x nespokojený

Doporučte ostatním

Nabídka šablon OpenOffice.org



Nedostatky open source

- časté aktualizace (sic!)
- neslučitelnost - neexistence
- chybí certifikace školení, softwaru s ohledem na školy
- chybí autority a jistoty

Nedostatky open source

- uživatelská nepřívětivost, složitost nebo nežádoucí odlišnost
 - OpenDocument Format
- nízká kvalita softwaru, chybějící funkce
 - makra VBasic v OpenOffice.org
 - prepress Inkscape, Scribus
 - <doplňte>

Nedostatky open source

- zmatečné a nejasné informace
 - OpenOffice.org || LibreOffice
 - viry v Linuxu
 - zdarma a za peníze

Nedostačivost trhu

- open source firmy
 - je jich málo (spíše OSVČ, to nestačí)
 - nemají produkty a reference
 - neumí komunikovat, jsou pasivní
- celkově: málo produktů a služeb
- absence velkých hráčů

Co s tím?

- Liberix
 - linuxveskole.cz
 - semináře pro učitele, pro žáky
 - najít metodu komunikace s řediteli
 - podporovat překlady, výrobu materiálů

Co s tím?

- Vy
 - šířte openMagazin
 - komunikujte s námi, řekněte, co máme dělat
 - založte firmy a nabídněte školám produkty
 - rozvíjejte open source
 - pomáhejte nám v realizaci
 - finanční podporou
 - sledujte nás, komentujte

www.liberix.cz